



ประกาศมหาวิทยาลัยราชภัฏเชียงใหม่

(วิทยาเขตแม่ฮ่องสอน)

เรื่อง เครื่องแบบและเครื่องแต่งกายนักศึกษาสำหรับการศึกษาในรายวิชาที่มีภาคปฏิบัติ

ของ คณะพยาบาลศาสตร์

พ.ศ. ๒๕๖๗

โดยที่เป็นการสมควรกำหนดเครื่องแบบและเครื่องแต่งกายนักศึกษา สำหรับการศึกษาในรายวิชาที่มีภาคปฏิบัติ และเพื่อให้เป็นไปตามข้อบังคับมหาวิทยาลัยราชภัฏเชียงใหม่ ว่าด้วย เครื่องแบบ เครื่องหมาย และเครื่องแต่งกายนักศึกษา พ.ศ. ๒๕๕๔ ข้อ ๑๑ อาศัยอำนาจตามความในมาตรา ๓๑ (๑) และ (๒) แห่งพระราชบัญญัติมหาวิทยาลัยราชภัฏ พ.ศ. ๒๕๖๗ อธิการบดีมหาวิทยาลัยราชภัฏเชียงใหม่ จึงออกประกาศไว้ดังต่อไปนี้

ข้อ ๑ เครื่องแบบและเครื่องแต่งกายนักศึกษาตามที่กำหนดในประกาศนี้ ให้ใช้บังคับกับนักศึกษาภาคปกติ ระดับปริญญาตรี ของคณะพยาบาลศาสตร์

ข้อ ๒ เครื่องแบบและเครื่องแต่งกายนักศึกษาที่นอกเหนือจากที่กำหนดในประกาศนี้ ให้ใช้ตามข้อบังคับมหาวิทยาลัยราชภัฏเชียงใหม่ ว่าด้วย เครื่องแบบ เครื่องหมาย และเครื่องแต่งกายนักศึกษา พ.ศ. ๒๕๕๔

ข้อ ๓ เครื่องแบบและเครื่องแต่งกายนักศึกษาพยาบาล สำหรับการศึกษาในรายวิชาที่มีภาคปฏิบัติ มี ๓ ประเภท ดังนี้

- (๑) เครื่องแบบสำหรับฝึกปฏิบัติการพยาบาลในหอผู้ป่วยทั่วไป
- (๒) เครื่องแบบสำหรับฝึกปฏิบัติการพยาบาลในหอผู้ป่วยเฉพาะ
- (๓) เครื่องแบบสำหรับฝึกปฏิบัติการพยาบาลในชุมชนหรือศูนย์บริการสุขภาพ

ข้อ ๔ เครื่องแบบสำหรับฝึกปฏิบัติการพยาบาลในหอผู้ป่วยทั่วไป มีดังนี้

(ก) นักศึกษาหญิง

(๑) เสื้อสีแดงทับทิม หนาปานกลาง เป็นซุ้เสื้อกระโปรงติดกัน ปกเสื้อฮาวายมน ผ้าหน้าตลอดถึงกระโปรง ติดกระดุมพลาสติกสีแดงเม็ดใหญ่เป็นแนวตามรอยผ่า จำนวน ๔ เม็ด แขนสั้นเหนือข้อศอก ปลายแขนเสื้อตลบขึ้นกว้าง ๓ เซนติเมตร ขอบเอวเดินเส้นตะเข็บหนา ๑.๘ นิ้ว

(๒) กระโปรง สีเดียวกับเสื้อ ความยาวเลยเข่า ๒ นิ้วครึ่ง กระเป่าเจาะสองข้าง เฉียงลงเล็กน้อย

(๓) ผ่ากันเปื้อน (Apron) ผ้าสีขาวไม่มีลวดลาย คอรูปตัว “ยู” (U) ไม่มีแขน มีสายไขว้ไปกลางหลัง ติดกระดุมพลาสติกสีขาวใสที่เอวด้านหลังข้างละ ๑ เม็ด ด้านหน้ามีผ้า ๓ ชั้น โอบไปติดกระดุมที่เอวด้านหลัง ยาวคลุมชุดเสื้อกระโปรงด้านใน มีกระเป๋าปะสองข้าง

(๔) ป้ายชื่อ เคลือบเรซิน ตัวหนังสือสีทอง พื้นดำ ขนาด ๒ x ๗.๕ เซนติเมตร ด้านหลังแบบเข็มกลัด ติดบริเวณหน้าอกด้านซ้าย

(๕) เข็มชั้นปี เป็นตัวเลขไทย ทำด้วยโลหะขนาด ๑ เซนติเมตร ติดที่บริเวณหน้าอกด้านซ้ายเหนือป้ายชื่อ

(๖) หมวกพยาบาล สีขาวล้วน ไม่ติดแถบ สำหรับนักศึกษาหญิงที่ผมยาวให้สวมเน็ตคลุมผมสีดำ เก็บผมให้เรียบร้อย

(๗) ถุงเท้า แบบสั้นสีขาวล้วน ไม่มีลวดลาย

(๘) รองเท้า หุ้มส้นสีขาวล้วน ไม่มีลวดลาย ไม่เปิดหัวหรือเปิดข้าง แบบสุภาพ ส้นสูงไม่เกิน ๑ นิ้ว กรณีนักศึกษาหญิงมุสลิมที่ต้องแต่งกายตามหลักศาสนบัญญัติ ให้ใส่เสื้อตาม (๑) โดยเสื้อเป็นแขนยาว มีซิปปิดแขนสามารถเปิดพับแขนขึ้นเหนือข้อศอกได้ กระโปรงยาวเหนือตาตุ่ม ๕ นิ้ว ผ้าคลุมศีรษะสีขาว ไม่มีลวดลาย ปลายผ้าที่เหลื่อสอดเข้าใต้คอเสื้อ

(ข) นักศึกษาชาย

(๑) เสื้อสีขาว หนาปานกลาง ปกเสื้อคอปิด (คอจีน) ผ้าป้ายด้านซ้ายตลอด ใช้กระดุมพลาสติกสีขาว กระเป๋าปะด้านล่างขวา ๑ ใบ ติดแถบสีแดงทับทิม ขอบด้านบนกระเป๋ากว้าง ๐.๕ นิ้ว แขนสั้นเหนือข้อศอก ตัวเสื้อด้านหลังเย็บซ้อนตะเข็บกลางหลัง ชายเสื้อผ่าตรงกลางซ้อนกันไม่น้อยกว่า ๓ เซนติเมตร บริเวณหน้าอกขวาปักตราสัญลักษณ์ของคณะพยาบาลศาสตร์

(๒) กางเกงขายาวสีขาว แบบเรียบ ทรงสุภาพ มีกระเป๋าเว้า ๒ ข้าง

(๓) ป้ายชื่อ เคลือบเรซิน ตัวหนังสือสีทอง พื้นดำ ขนาด ๒ x ๗.๕ เซนติเมตร ด้านหลังแบบเข็มกลัด ติดบริเวณหน้าอกด้านซ้าย

(๔) เข็มชั้นปี เป็นตัวเลขไทย ทำด้วยโลหะขนาด ๑ เซนติเมตร ติดบริเวณหน้าอกด้านซ้ายเหนือป้ายชื่อ

(๕) ถุงเท้า แบบยาวหรือสั้นสีขาวล้วน ไม่มีลวดลาย

(๖) รองเท้าหุ้มส้นสีขาวล้วน ไม่มีลวดลาย ไม่เปิดหัวหรือข้าง แบบสุภาพ

ข้อ ๕ เครื่องแบบสำหรับฝึกปฏิบัติการพยาบาลในหอผู้ป่วยเฉพาะ ทั้งนักศึกษาชายและนักศึกษาหญิง มีดังนี้

(๑) เสื้อสีชมพูอ่อน หนาพอสมควร แบบสวม คอรูปตัว “วี” (V) แขนสั้นเหนือข้อศอก กระเป๋าเสื้อที่หน้าอกซ้ายปักตราสัญลักษณ์ของคณะพยาบาลศาสตร์ กระเป๋าปะด้านล่าง ๒ ใบ ซ้ายและขวา

(๒) กางเกง ขาวยาวสีชมพูอ่อน ทรงตรง ยาวคลุมข้อเท้า ปลายขากว้างประมาณ ๒๐-๒๔ เซนติเมตร

(๓) หมวกคลุมผมชนิดใช้แล้วทิ้งสีสุภาพ เช่น สีเขียว สีฟ้า สีขาว เป็นต้น

กรณีนักศึกษาหญิงมุสลิมที่ต้องแต่งกายตามหลักศาสนบัญญัติ ให้ใส่เสื้อตาม (๑) แบบแขนยาว มีผ้าคลุมศีรษะสีขาว เก็บชายผ้าไว้ในคอเสื้อ

ข้อ ๖ เครื่องแบบสำหรับฝึกปฏิบัติการพยาบาลในชุมชนหรือศูนย์บริการสุขภาพ ทั้งนักศึกษาชาย และนักศึกษาหญิง มีดังนี้

(๑) เสื้อแบบชาฟารีสีฟ้า (ตามแบบชุดปฏิบัติงานพยาบาลสาธารณสุข) คอฮาวายแหลม ฝ่าหน้าตลอด ใช้กระดุมพลาสติกสีขาว แขนสั้นเหนือข้อศอก ปลายแขนเสื้อตลบพับขึ้น มีกระเป๋าน้ำอกซ้าย ๑ ใบ มีกระเป๋าย่อยซ้ายเสื้อด้านหน้าซ้ายและขวา ข้างละ ๑ ใบ ด้านหลังเป็นผ้าแยก ๒ ชั้น เย็บติดกันถึงเอว และชายเสื้อผ่าแยกกัน บริเวณเอวจับจีบ ๒ ข้าง เย็บทับด้วยซาบตรงกลาง ขนาดกว้างของซาบ ๔ เซนติเมตร

(๒) กางเกง ผ้าพื้นสีดำ แบบเรียบ ไม่มีลวดลาย ขายาวหุ้มข้อเท้า ทรงสแลค

(๓) ถุงเท้า แบบยาวหรือสั้น สีดำล้วน ไม่มีลวดลาย

(๔) รองเท้า หุ้มส้นสีดำล้วน แบบเรียบ ไม่มีลวดลาย ทรงสุภาพ ไม่เปิดหัวหรือข้าง

กรณีนักศึกษาหญิงมุสลิมที่ต้องแต่งกายตามหลักศาสนาบัญญัติ ให้ใส่เสื้อตาม (๑) และมีผ้าคลุมศีรษะสีขาว เก็บชายผ้าไว้ในคอเสื้อ

ข้อ ๗ ให้คณะพยาบาลศาสตร์จัดทำเครื่องแบบและเครื่องแต่งกายตามที่กำหนดในประกาศนี้ขึ้นไว้ เป็นตัวอย่าง ภาพตัวอย่างให้เป็นไปตามแนบท้ายประกาศนี้

ทั้งนี้ ตั้งแต่บัดนี้ เป็นต้นไป

ประกาศ ณ วันที่ ๑๗ มีนาคม พ.ศ. ๒๕๖๗



(อาจารย์ ดร.ณัด บุญชัย)

รองอธิการบดี ปฏิบัติราชการแทน
อธิการบดีมหาวิทยาลัยราชภัฏเชียงใหม่

ภาพตัวอย่างเครื่องแบบและเครื่องแต่งกายนักศึกษา
แบบทำยประกาศมหาวิทยาลัยราชภัฏเชียงใหม่ (วิทยาเขตแม่ฮ่องสอน)
เรื่อง เครื่องแบบและเครื่องแต่งกายนักศึกษาสำหรับการศึกษาในรายวิชาที่มีภาคปฏิบัติ
ของ คณะพยาบาลศาสตร์ พ.ศ. ๒๕๖๗

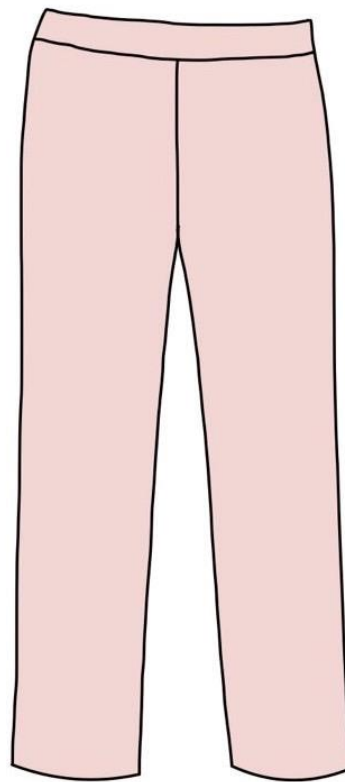
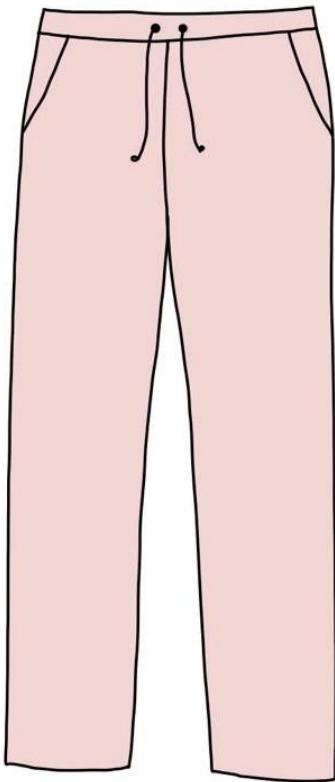
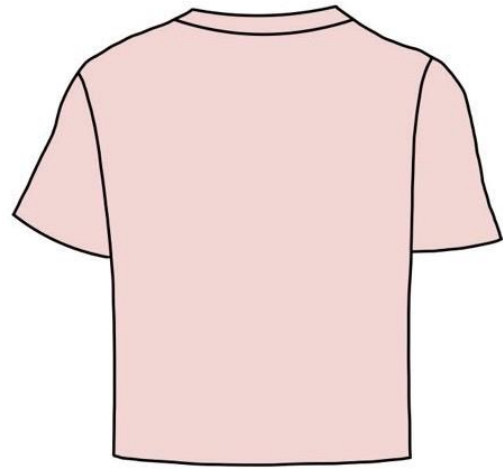
๑. เครื่องแบบสำหรับฝึกปฏิบัติการพยาบาลในหอผู้ป่วยทั่วไป นักศึกษาหญิง



๒. เครื่องแบบสำหรับฝึกปฏิบัติการพยาบาลในหอผู้ป่วยทั่วไป นักศึกษาชาย



๓. เครื่องแบบสำหรับฝึกปฏิบัติการพยาบาลในหอผู้ป่วยเฉพาะ ทั้งนักศึกษาชาย และนักศึกษาหญิง



๔. เครื่องแบบสำหรับฝึกปฏิบัติการพยาบาลในชุมชนหรือศูนย์บริการสุขภาพ
ทั้งนักศึกษาชายและนักศึกษาหญิง

